



AMÉNAGEMENT DE L'A480 ET DU RONDEAU VISITE CHANTIER RONDEAU DU 30 JUIN 2022

Échangeur du Rondeau

vers une mobilité durable

L'aménagement du Rondeau qui s'articule dans le projet global A480 – Rondeau permettra :

- de sécuriser et fluidifier la circulation par la réalisation d'une tranchée couverte séparant les flux ;
- de favoriser l'accès aux modes doux grâce à la création d'une passerelle et de liaisons cycles et piétonnes ;
- d'améliorer l'intégration urbaine et paysagère.



Échangeur du Rondeau Organisation des travaux



Échangeur du Rondeau

Organisation des travaux

Maintien des circulations

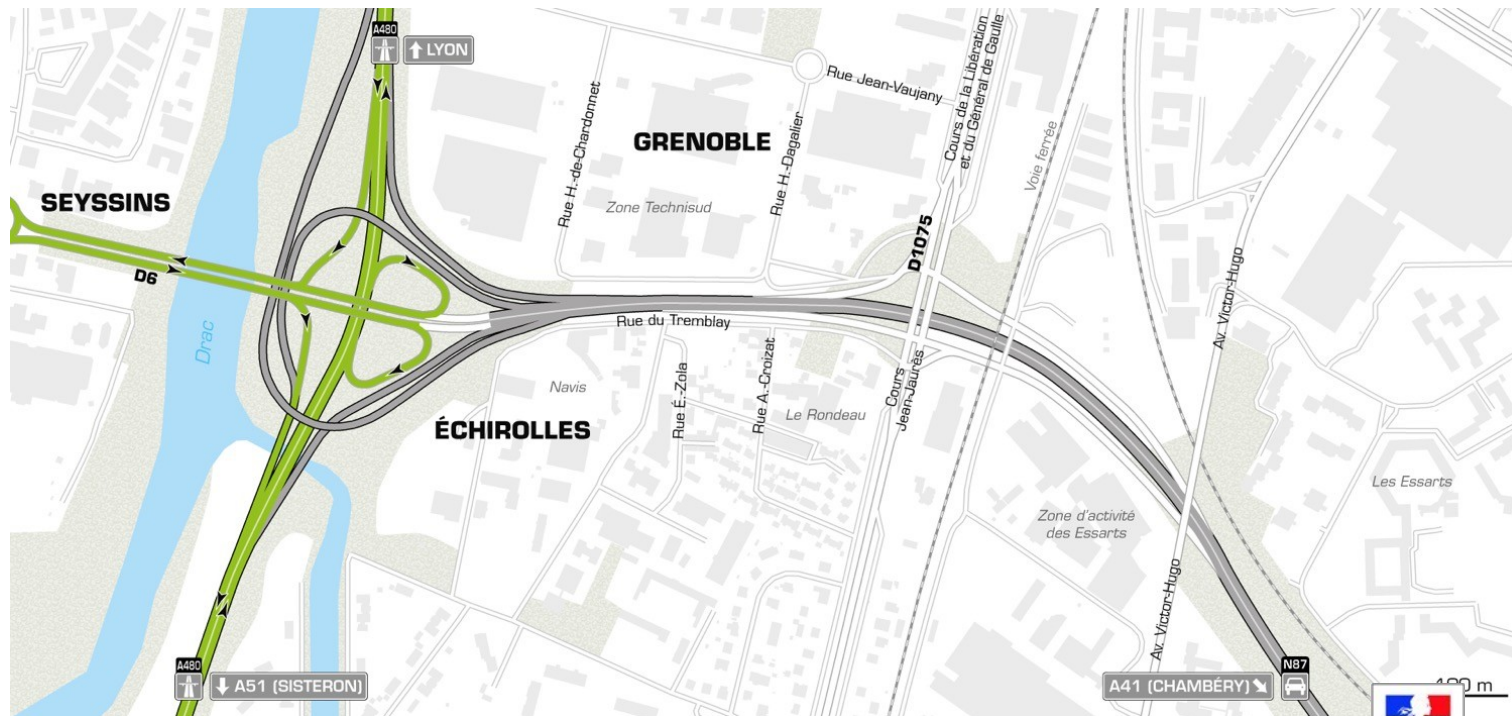


Échanges entre la N87 et l'A480

Échangeur du Rondeau

Organisation des travaux

Maintien des circulations



Échanges entre la D6 et l'A480

Échangeur du Rondeau

Organisation des travaux

Maintien des itinéraires cycles



Maintien des itinéraires cycles

Échangeur du Rondeau

Organisation des travaux

MOA : DREAL Auvergne-Rhône-Alpes
MOE : DIRCE – SREI de Chambéry
TVX principaux « TOARCH » : Campenon
Bernard Centre-Est
Soletanche Bachy – VCT – Eurovia - SOGEA

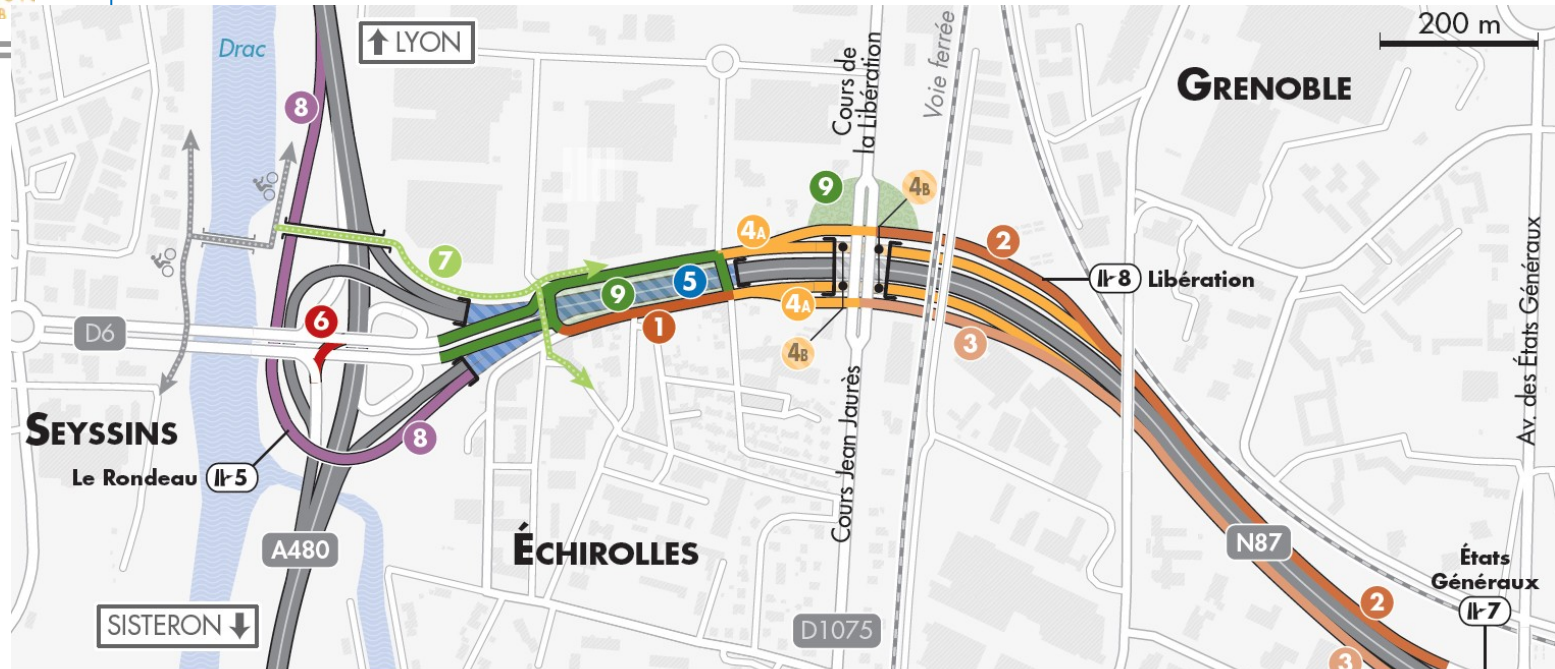
Quelques chiffres clés :

- 106 M€
- 1,5 km de zone de travaux
- 2 100 m de parois moulées
- 47 000 m³ de terrassement en taupe
- 2 ouvrages d'envergure (290m de tranchée couverte et 224m de passerelle)
- 6 m de réduction de l'altitude de la RN 87 au niveau de la rue du Tremblay ;
- 100 000 veh/j sur la RN87 à faire passer



Échangeur du Rondeau

Organisation des travaux – Circulations après travaux



1 Travaux préparatoires
Rue du Tremblay

2 Création collectrice
nord (partie est)

3 Création collectrice
sud (partie est)

4A Création collectrices
nord et sud (partie ouest)

4B Élargissement de l'ouvrage
d'art Libération

5 N87 – Création de
la tranchée couverte

6 Tourne à gauche D6
vers A480 (Sisteron)

7 Itinéraire cyclable
(y compris passerelle)

8 Doublement de la bretelle
A480 (Lyon) vers N87

9 Aménagements
paysagers
et de surface

Échangeur du Rondeau

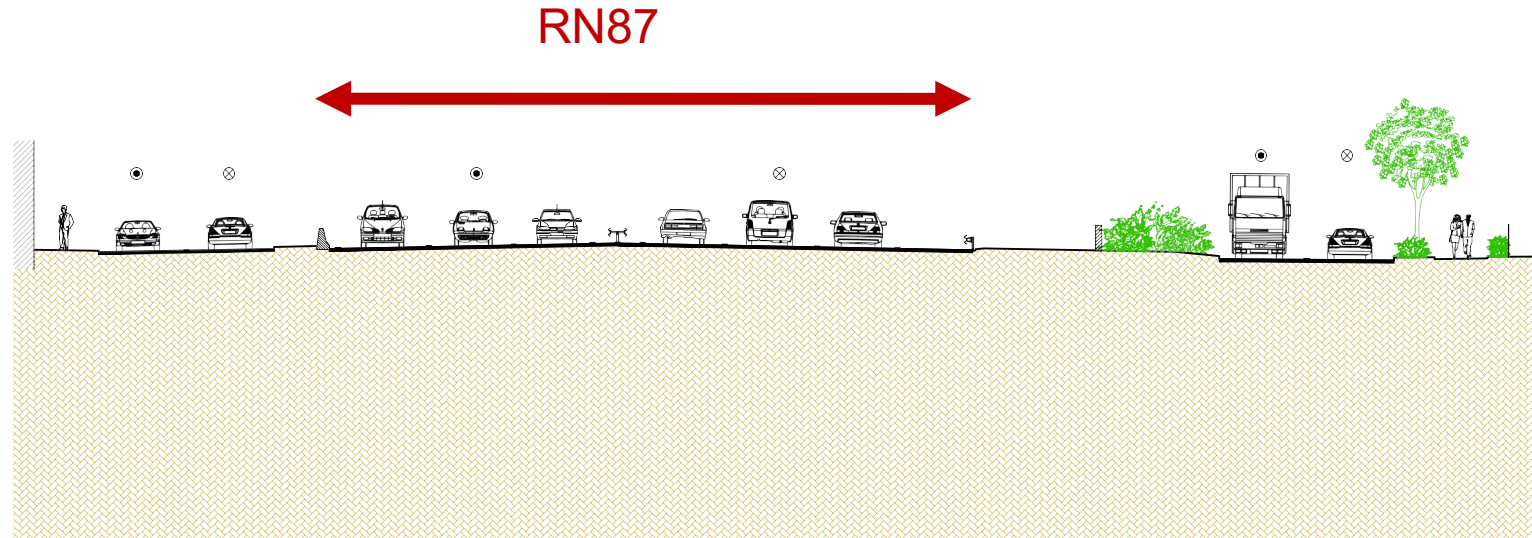
Organisation des travaux – Circulations après travaux



Échangeur du Rondeau

Organisation des travaux – Réalisation de la tranchée couverte sans interrompre la circulation

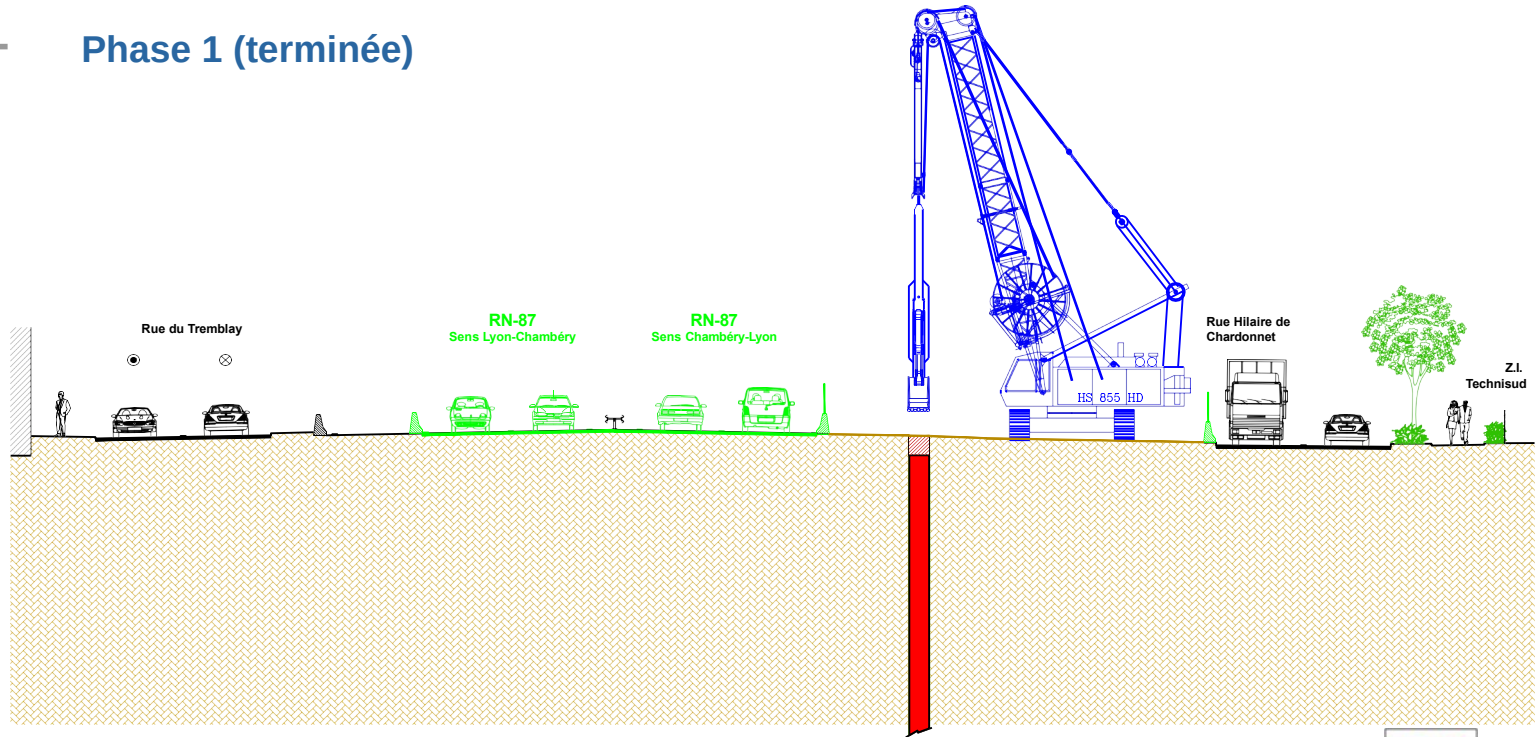
Situation initiale :



Échangeur du Rondeau

Organisation des travaux – Réalisation de la TC sans interrompre la circulation

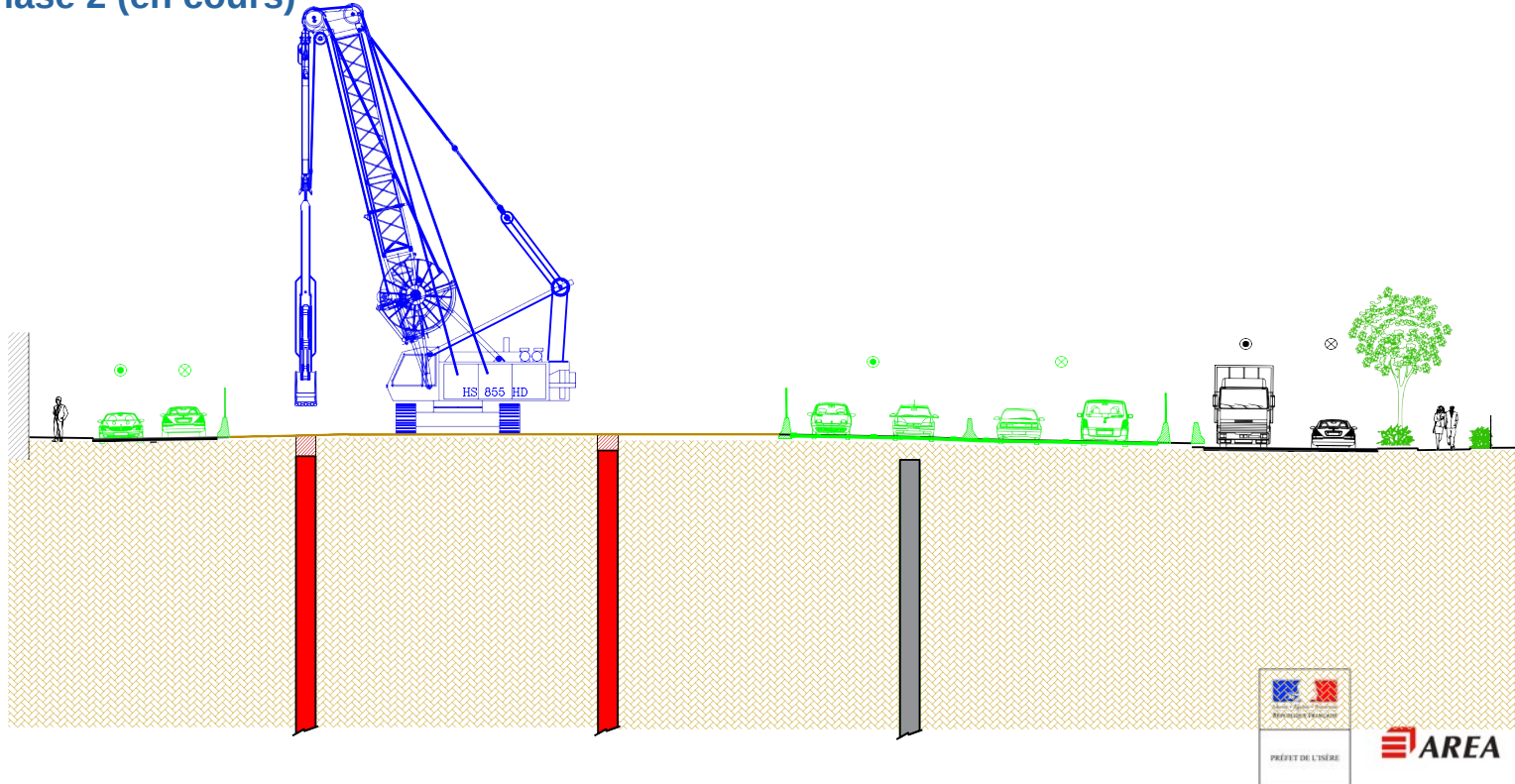
Phase 1 (terminée)



Échangeur du Rondeau

Organisation des travaux – Réalisation de la TC sans interrompre la circulation

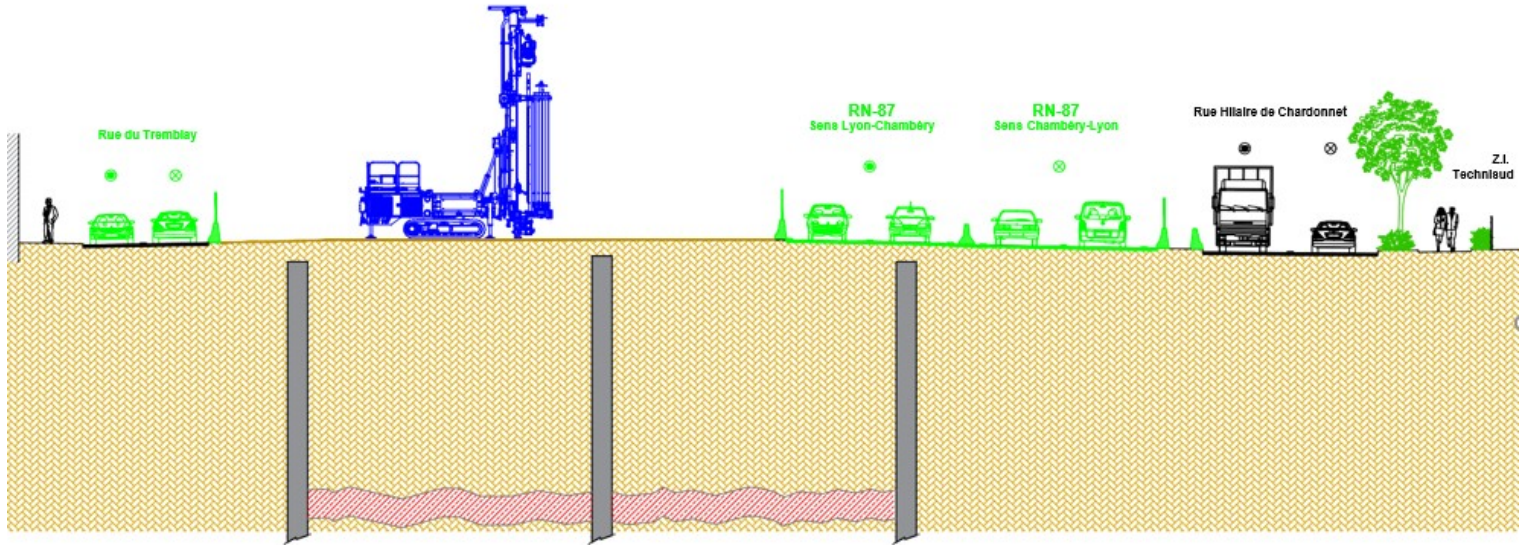
Phase 2 (en cours)



Échangeur du Rondeau

Organisation des travaux – Réalisation de la TC sans interrompre la circulation

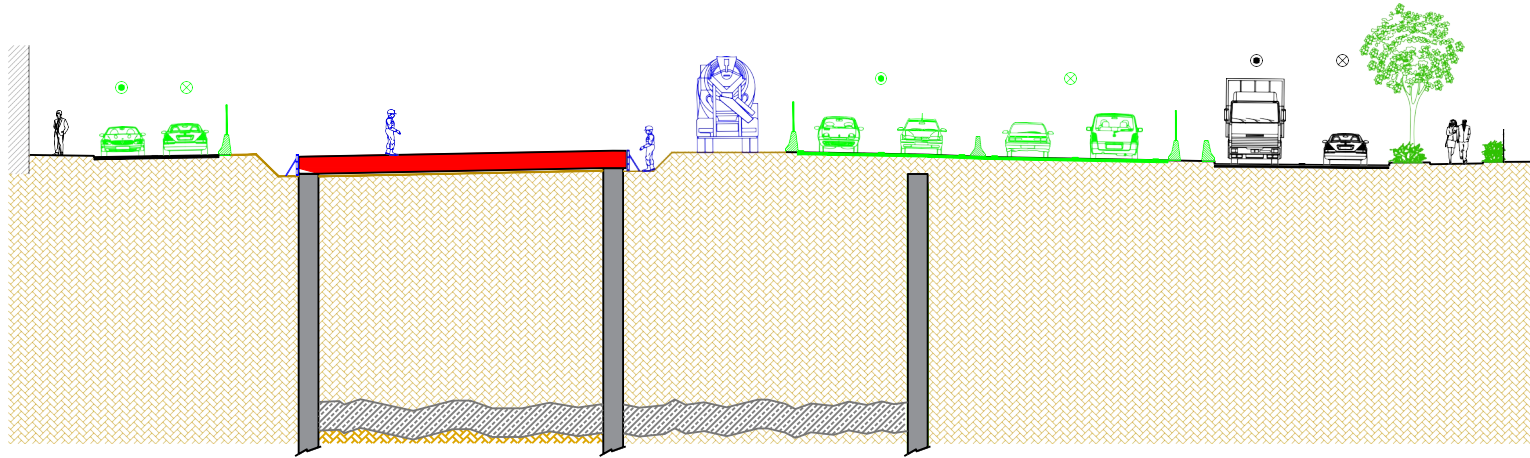
Phase 3



Échangeur du Rondeau

Organisation des travaux – Réalisation de la TC sans interrompre la circulation

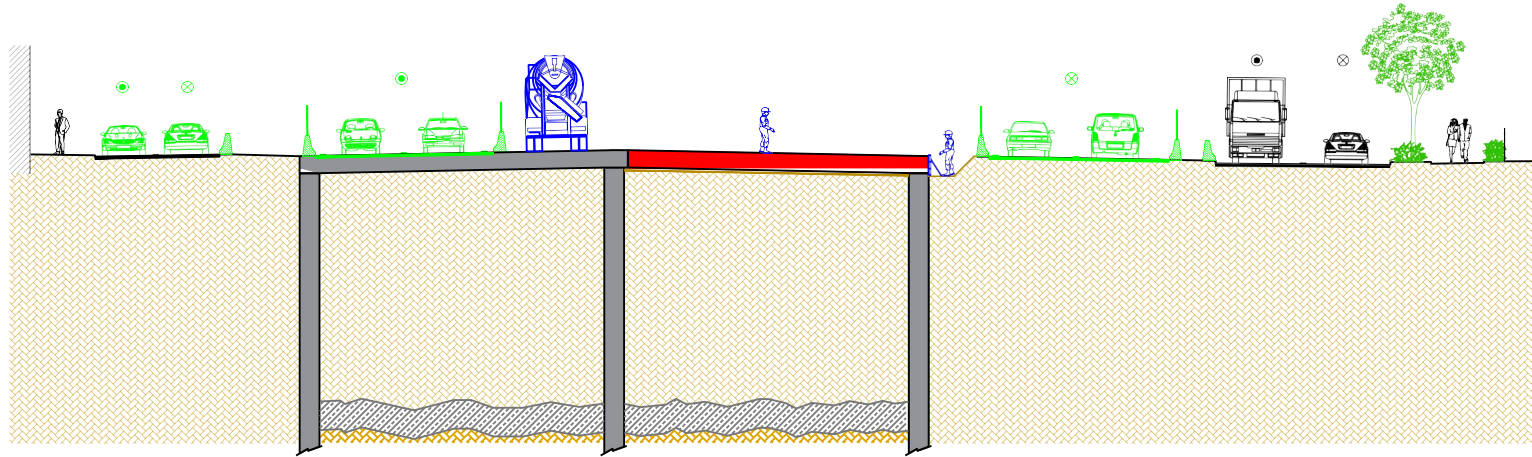
Phase 4



Échangeur du Rondeau

Organisation des travaux – Réalisation de la TC sans interrompre la circulation

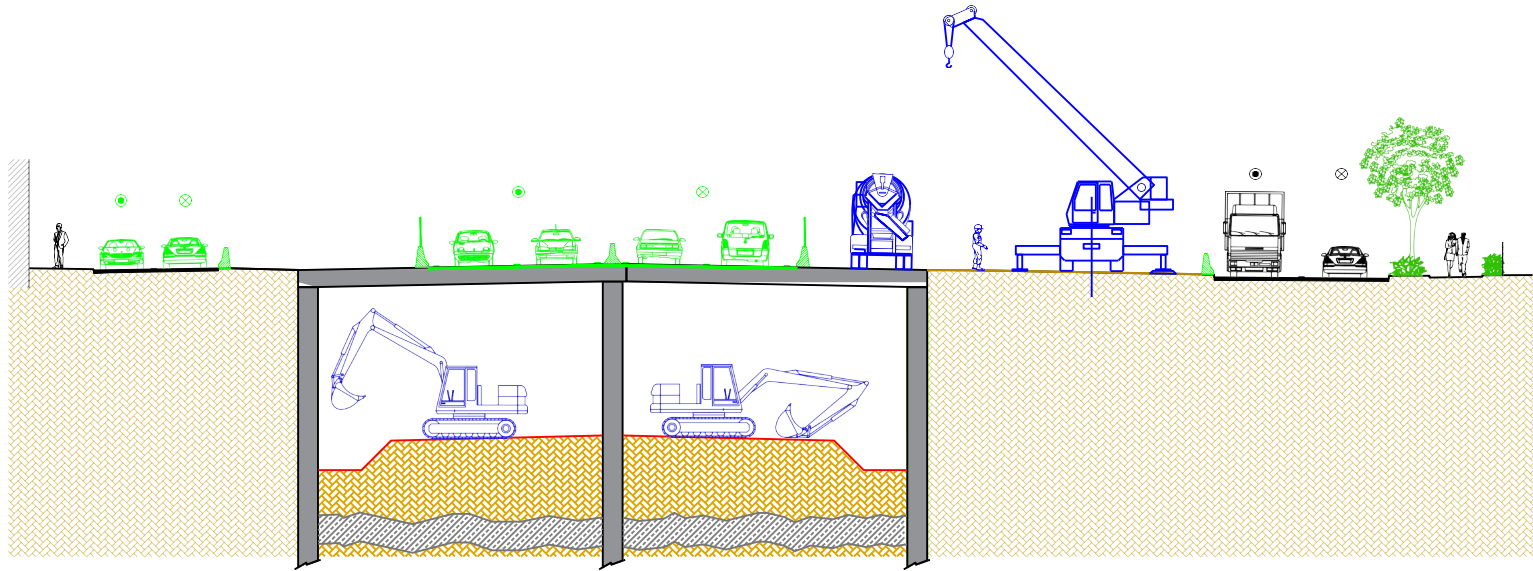
Phase 5



Échangeur du Rondeau

Organisation des travaux – Réalisation de la TC sans interrompre la circulation

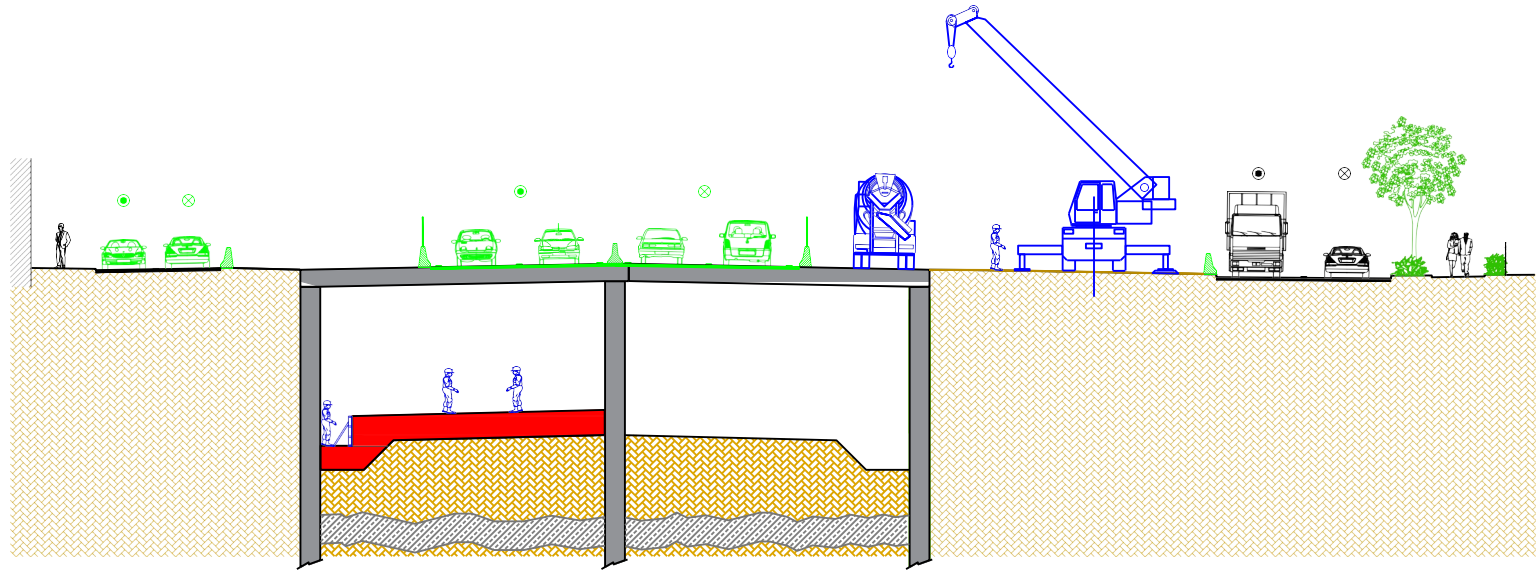
Phase 6



Échangeur du Rondeau

Organisation des travaux – Réalisation de la TC sans interrompre la circulation

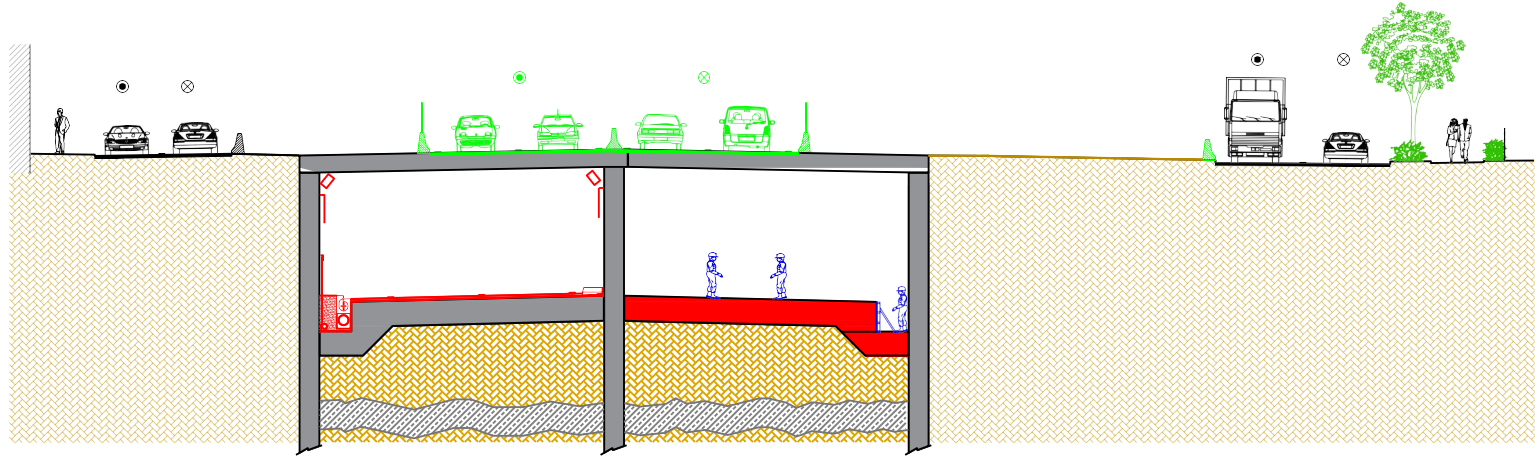
Phase 7



Échangeur du Rondeau

Organisation des travaux – Réalisation de la TC sans interrompre la circulation

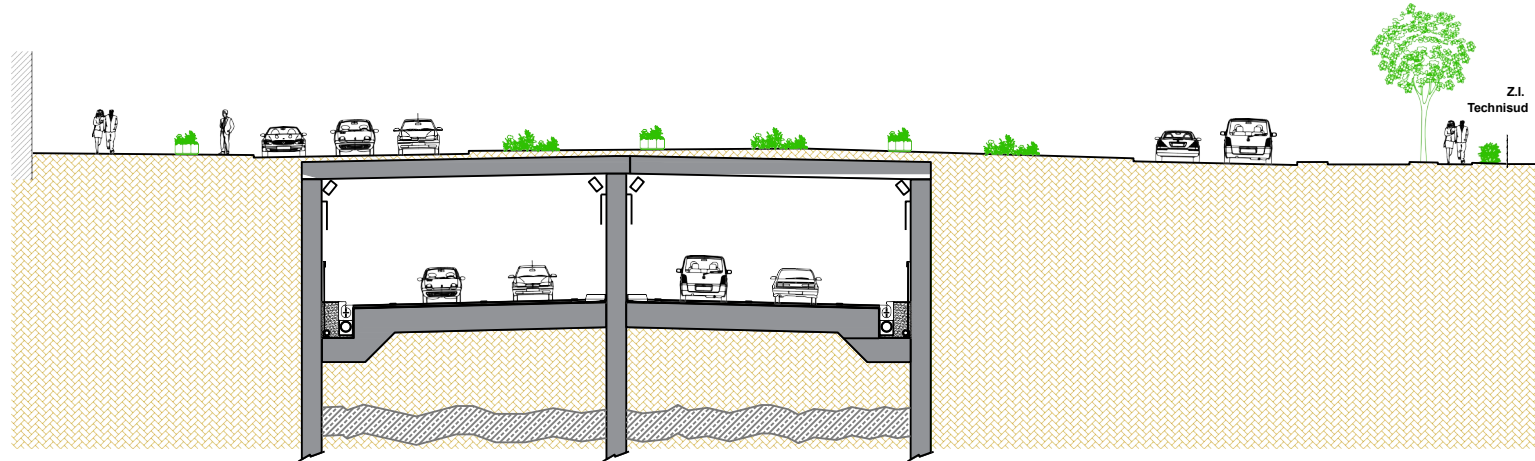
Phase 8



Échangeur du Rondeau

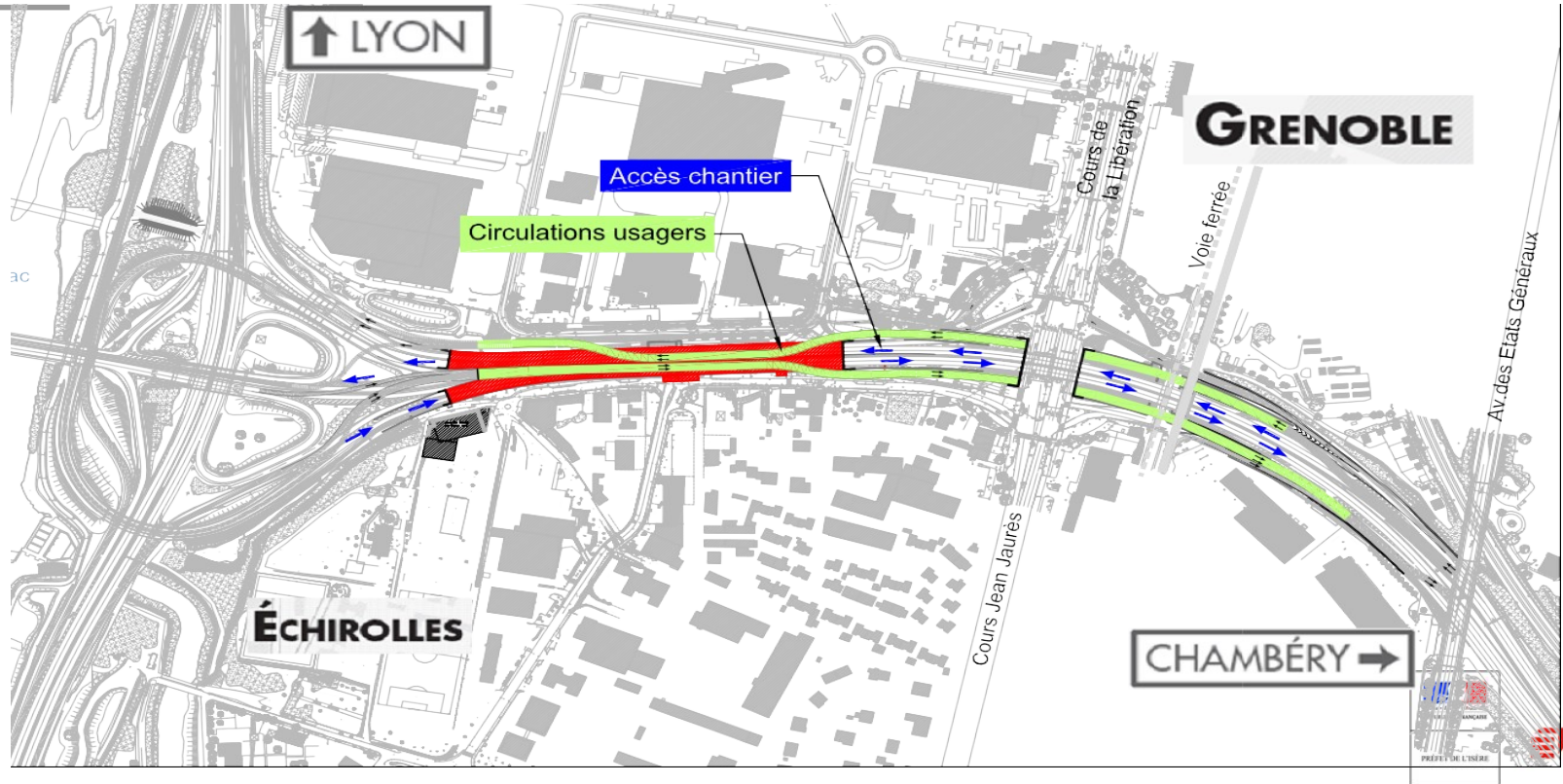
Organisation des travaux – Réalisation de la TC sans interrompre la circulation

Phase 9



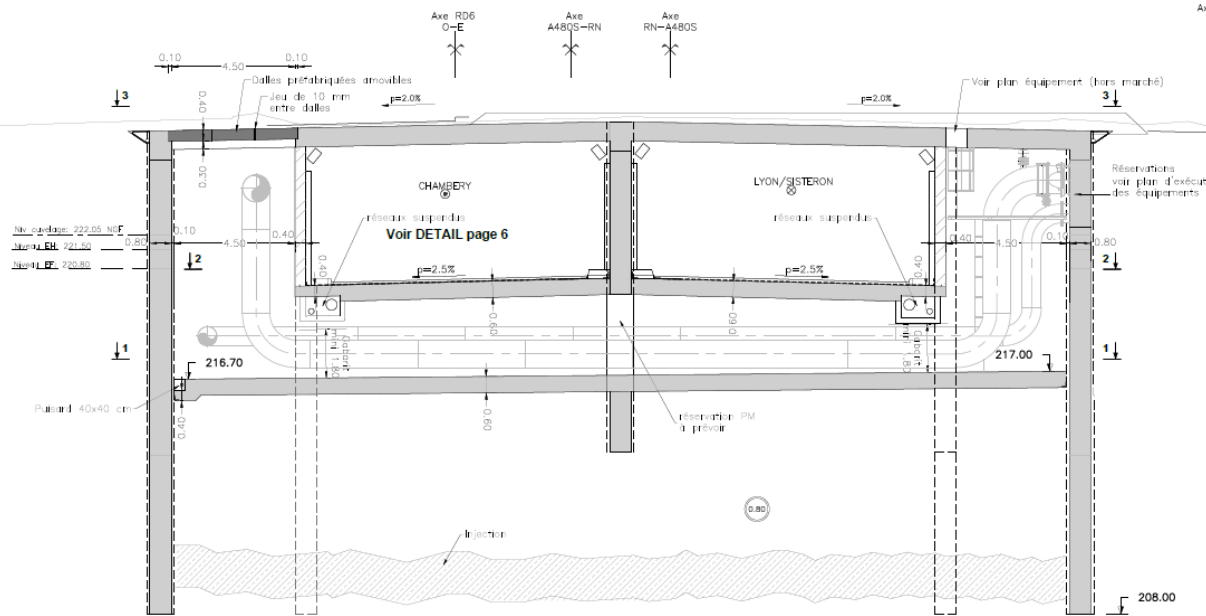
Échangeur du Rondeau

Organisation des travaux – Circulations lors du terrassement en taupe



Échangeur du Rondeau

Coordination et dévoiement réseaux – une nouvelle galerie technique



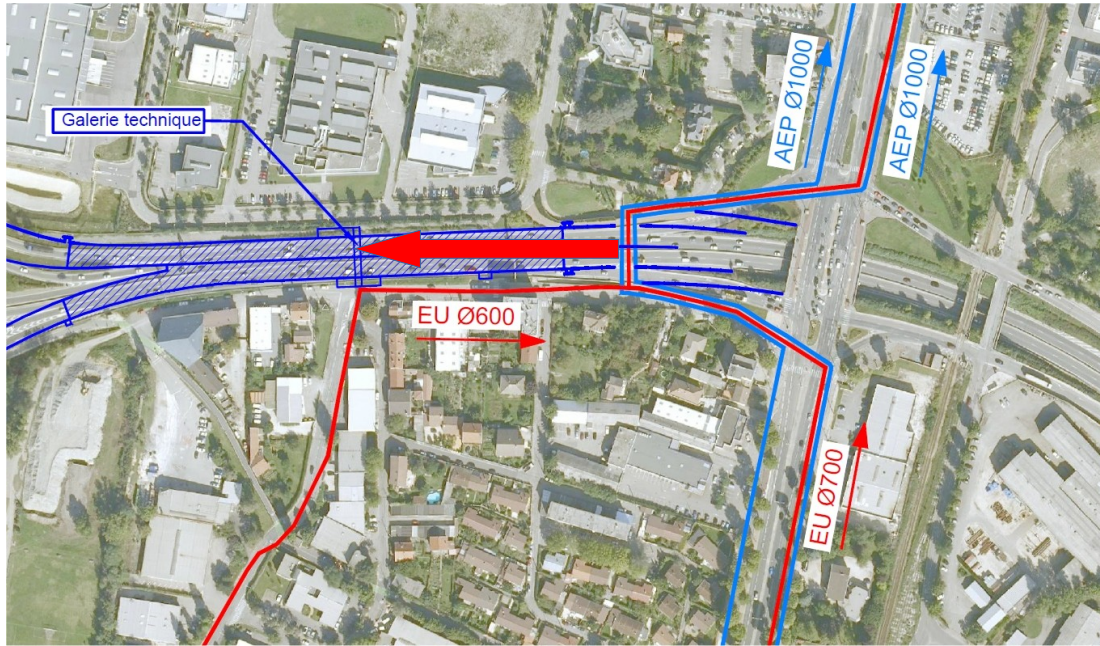
Conflit avec gaine technique existante sous RN87 accueillant les réseaux d'AEP et d'EU de GAM

➡ dévoiement nécessaire en plusieurs phases, imbriquées dans phasage travaux TOARCH

➡ création d'une nouvelle galerie technique en sur-profondeur sous la Tranchée Couverte, dans le cadre d'une convention de co maitrise d'ouvrage entre GAM et la DREAL

Échangeur du Rondeau

Coordination et dévoiement réseaux – une nouvelle galerie technique



- 6 Phases de dévoiement et de construction de nouveaux réseaux AEP / EU pour permettre de faire passer les réseaux dans la nouvelle galerie technique
- Contraintes géométriques et d'ordonnancement complexes
- Coordination et concertation avec les services Régie Eau et Assainissement de GAM

Échangeur du Rondeau

Organisation du chantier

5 métiers

Génie Civil

Travaux
spéciaux

Terrassement

Chaussée

Assainissement

5 entreprises
VINCI
dont
4 locales

Campenon
Bernard
Centre-Est

Soletanche
Bachy

VCT

Eurovia

Sogea

- 1 culture commune - 1 seule organisation
- 1 encadrement croisé
- 1 réflexion globale en termes de choix technique et d'organisation spatio-temporelle
- 1 partage du risque

Échangeur du Rondeau

Organisation du chantier

Moyens humains importants :

- 15 à 20 encadrants
- 220 000h
- Un effectif variable pouvant atteindre une centaine de personnes
- Une part importante consacrée à l'insertion professionnelle :
21 000h – dont 1 200h de formation



Échangeur du Rondeau

La sécurité : un enjeu majeur de l'opération

Pour les usagers de la RN et des voiries locales

Pour nos équipes

- Préparation en amont
- Travail en étroite collaboration avec la MOA, la MOE et le Service d'Exploitation DIRCE
- Vigilance partagée de tous les instants



Échangeur du Rondeau

Suivi environnemental du chantier

EAU

- Eaux souterraines : 5 piézomètres suivis, relevé hauteur de nappe 2 fois/mois + suivi qualitatif 1 fois/semaine
- Eaux superficielles : suivi qualitatif au niveau de 2 stations équipées sur le Drac 1fois/mois
- Eaux de pompage : suivi qualitatif 1 fois/semaine avec prélèvements dans bacs de décantation

AIR

- 4 micro-capteurs en permanence à proximité du chantier pour surveiller émission particules avec alertes si dépassement seuil
- 4 campagnes annuelles de mesure de NO2 sur les itinéraires de déviations

VIBRATIONS

Suivi vibratoire via 10 stations de mesure réparties à proximité immédiate du chantier

BRUIT

- 2 sonomètres mobiles utilisés sur chantier :
- 1 positionné en permanence zone centrale à boue
 - 1 positionné en fonction activité chantier

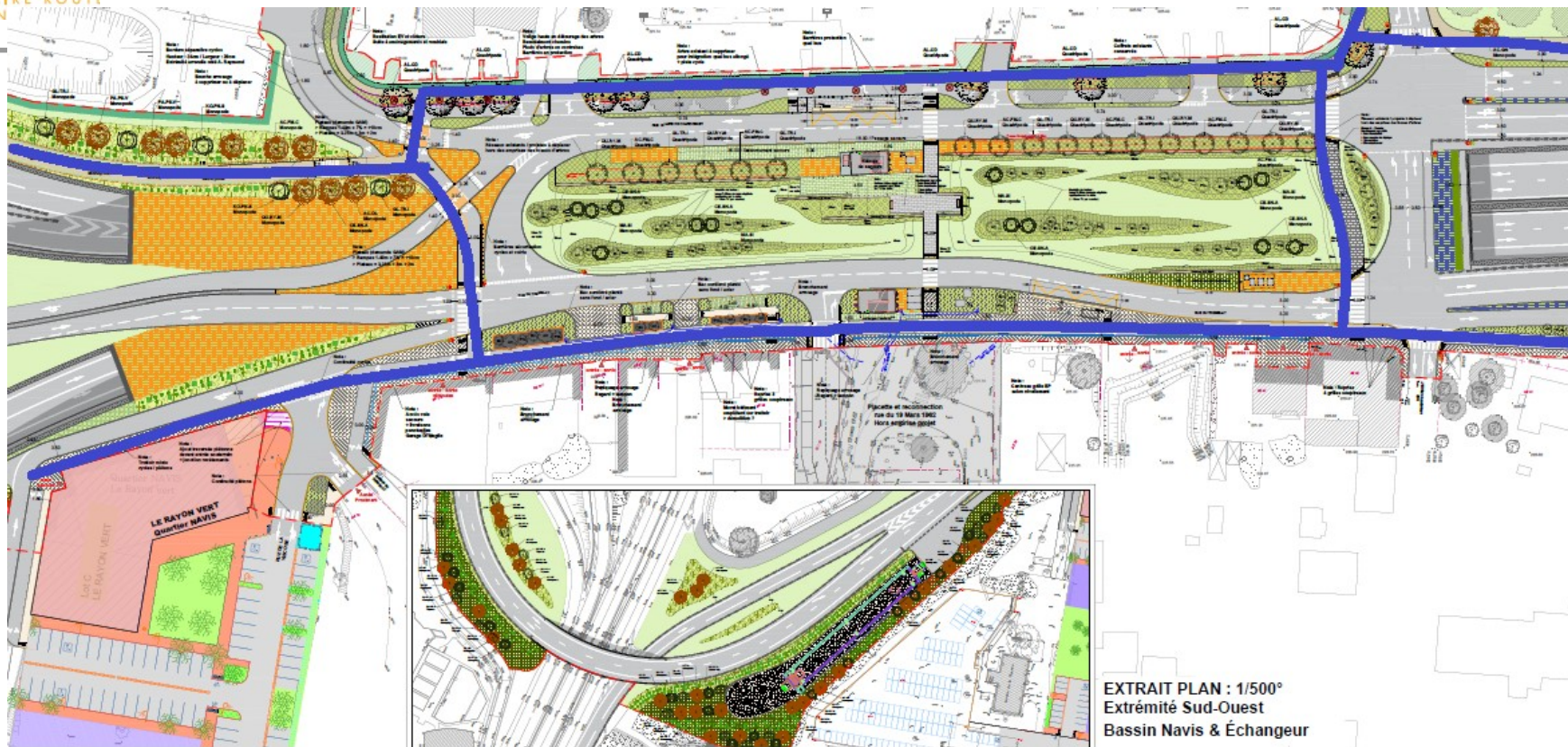
Seuil à 75dB

Campagnes de mesure sur les itinéraires de déviations avec comparaison / état initial

+ revalorisation des matériaux extraits
Et traitement des espèces invasives

Échangeur du Rondeau

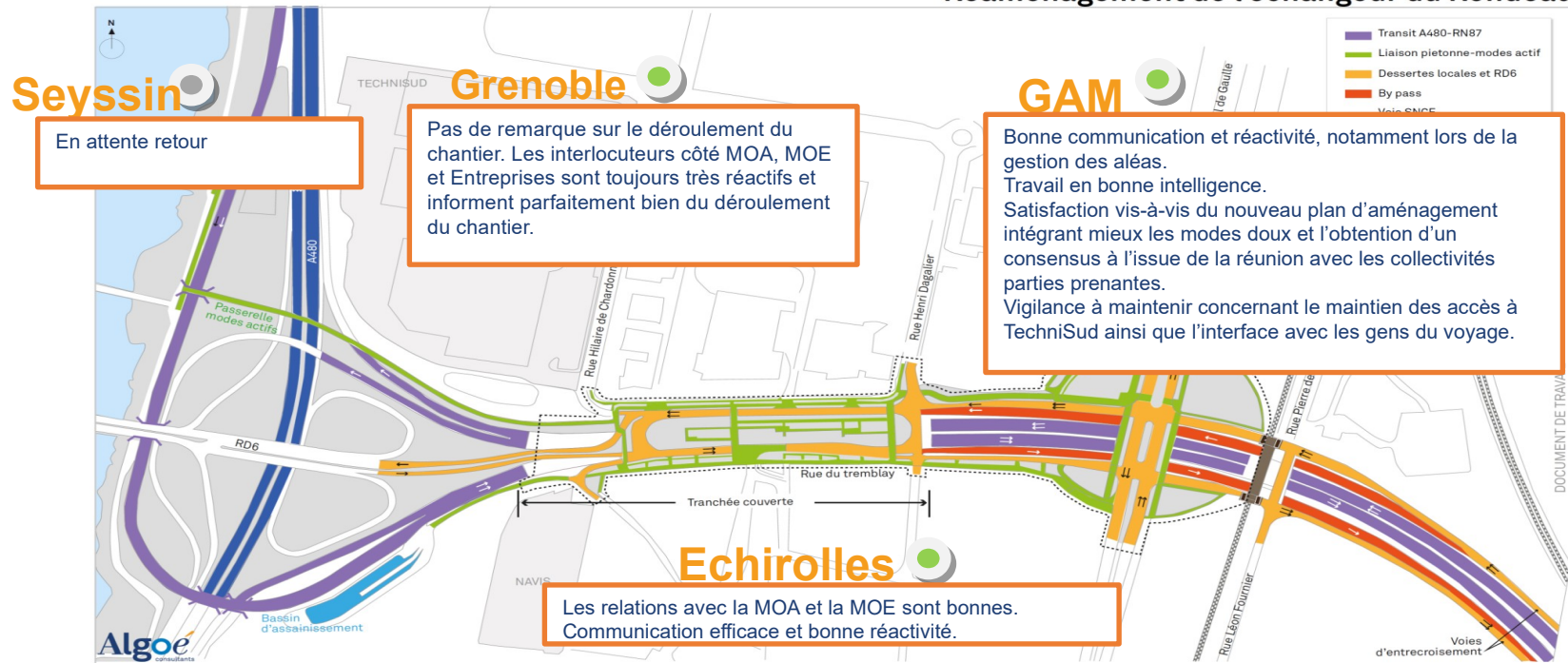
Aménagement de la dalle



Échangeur du Rondeau

Relation avec les collectivités

Réaménagement de l'échangeur du Rondeau



M23219-sc-007-MBM.ai/cbe - Décembre 2019

Échangeur du Rondeau

Information aux usagers

Utilisation des outils mis en place par AREA en lien avec la DREAL pour la communication A480

- Site internet A480-Rondeau pour :
 - Informations travaux (hebdomadaire)
 - Des articles « à la une »



- Communiqués presse
- Expo mobile pour aller au plus près des usagers
- Réseaux sociaux (Twitter et Facebook) pour infos trafic

Merci de votre attention